



KINTEK SOLUTION

## Formen Und Zubehör Katalog

Kontaktieren Sie uns für weitere Kataloge von **Probenvorbereitung, Thermische Ausrüstung, Verbrauchsmaterialien und Materialien für das Labor, Biochemische Ausrüstung, usw**

# KINTEK SOLUTION

## UNTERNEHMENSPROFIL

### >>> Über uns

Kintek Solution Ltd ist eine technologieorientierte Organisation. Die Teammitglieder widmen sich der Erforschung der effizientesten und zuverlässigsten Technologie und Innovationen in der wissenschaftlichen Forschungsausrüstung, in Bereichen wie biochemischen Reaktionen, Erforschung neuer Materialien, Wärmebehandlung, Vakuumherzeugung, Kühlung sowie in der Pharmaindustrie und Ausrüstung zur Erdölförderung.

In den letzten 20 Jahren haben wir umfangreiche Erfahrungen auf diesem Gebiet der Forschungsausrüstung gesammelt. Wir sind in der Lage, sowohl die Ausrüstung als auch die Lösung gemäß den Bedürfnissen und Gegebenheiten unserer Kunden zu liefern. Wir haben auch viele Kundenausrüstungen entwickelt, die auf einen bestimmten Arbeitszweck zugeschnitten sind. Wir haben viele erfolgreiche Projekte an vielen Universitäten und Instituten in verschiedenen Ländern, wie Asien, Europa, Nord- und Südamerika, Australien und Neuseeland, dem Nahen Osten und Afrika.

Professionalität, schnelle Reaktionsfähigkeit, Fleiß und Aufrichtigkeit zeichnen die Arbeitseinstellung unserer Teammitglieder aus und verschaffen uns einen guten Ruf bei unseren Kunden.

Wir sind hier und bereit, unsere Kunden aus verschiedenen Ländern und Regionen zu bedienen und gemeinsam die effizienteste und zuverlässigste Technologie zu teilen!



# Zylindrische Pressform

Artikelnummer: PMC



## Einführung

Effizientes Formen und Testen der meisten Proben mit zylindrischen Pressformen in verschiedenen Größen. Hergestellt aus japanischem Hochgeschwindigkeitsstahl, mit langer Lebensdauer und anpassbaren Größen.

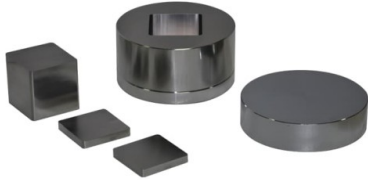
[Mehr erfahren](#)

Modell des Geräts	PMC-A	PMC-B	PMC-C	PMC-D	PMC-E	PMC-F
Werkstoff der Matrize	Hochgeschwindigkeits-Werkzeugstahl ASSAB +17			Legierter Werkzeugstahl :Cr12MoV		
Härte des Eindringkörpers	HRC68-HRC70		HRC60-HRC62			
Größe der Probe	Φ3[Φ4][Φ5]mm ((M))	Φ7[8][9][10][11][1.5][12]mm(M)	Φ15[16][18][20][22][25](M)	Φ28[30][32][35][40]mm (M)	Φ50[60][70]mm (M)	Φ80[90][100]mm (M)
Tiefe des Hohlraums	20mm (N)	30mm (N)	40mm (N)	45mm (N)	55[60][65]mm(N)	65mm(N)
Abmessungen	Φ43 * 78mm (L*H)	Φ43*93mm(L*H)	Φ53*120mm(L*H)	Φ73*133mm(L*H)	Φ88*150mm[Φ98*180mm][Φ108*180mm(L*H)	Φ118*150mm[Φ128*180mm(L*H)
Gewicht	0.55Kg	0.67Kg	1.34Kg	2.9Kg	5.1Kg[7.3Kg][9Kg]	11.5Kg[14Kg][20Kg]

Andere Größen können angepasst werden

# Quadratische Laborpressform

Artikelnummer: PMS



## Einführung

Erstellen Sie ganz einfach einheitliche Proben mit der Square Lab Pressform – erhältlich in verschiedenen Größen. Ideal für Batterien, Zement, Keramik und mehr. Sondergrößen verfügbar.

[Mehr erfahren](#)

Modell	PMS-A	PMS-B	PMS-C	PMS-D	PMS-E	PMS-F	PMS-G
Material	Cr12MoV						
Härte des Eindringkörpers	HRC60-HRC62						
Probengröße	3×3 /4×4 /5×5 /6×6 /8×8 /10×10 mm	12×12 /15×15 /16×16 /18×18 /20×20 mm	22×22 /25×25 /30×30 mm	32×32 /35×35 /40×40 mm	50×50 /60×60 /70×70 mm	81-150 mm (lange Seite)	151-200 mm (lange Seite)
Hohlraumtiefe	20 mm	30 mm	40 mm	45 mm	55/60/65 mm	60 mm	60 mm
Außenmaße	Ø43×93mm	φ53×120mm	Ø73×133mm	φ88×150mm	Ø98×150mm/φ118×180mm/φ138×180mm	160×140mm	220×160mm
Gewicht (kg)	0,65	1,2	2,4	4,8	7,3/11,4/20	25kg-40kg	45kg-80kg

**Andere Größen können individuell angepasst werden**

# Zusammenbau Der Zylindrischen Pressform Im Labor

Artikelnummer: PMAC



## Einführung

Mit der zylindrischen Pressform von Assemble Lab können Sie zuverlässig und präzise formen. Perfekt für ultrafeines Pulver oder empfindliche Proben, die in der Materialforschung und -entwicklung weit verbreitet sind.

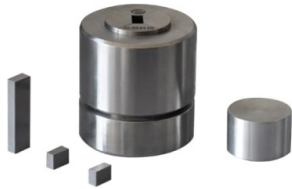
[Mehr erfahren](#)

Modell	PMAS-A	PMAS-B	PMAS-C	PMAS-D	PMAS-E
Werkstoff	Cr12MoV				
Härte des Eindringkörpers	HRC60-HRC62				
Größe der Probe	Φ3[]Φ4[]Φ5[]Φ6[]Φ8[]Φ10mm (M)	Φ12[]Φ13[]Φ15[]Φ18[]Φ20mm (M)	Φ30[]Φ40mm (M)	Φ50[]Φ60mm (M)	Φ70[]Φ80 mm (M)
Tiefe des Hohlraums	30 mm (N)	40 mm (N)	50 mm (N)	55 mm (N)	60 mm (N)
Äußere Abmessungen	Φ43*93mm(L*H)	Φ53*120mm(L*H)	Φ73*133mm[]Φ95*133mm(L*H)	Φ115*150mm[]Φ127*150mm (L*H)	Φ153*180mm[]Φ180*180mm(L*H)
Gewicht(Kg)	0.75Kg	1.2Kg	3.8Kg[]6.3Kg	14Kg[]20Kg	30Kg[]40Kg

**Andere Größen können angepasst werden**

# Montieren Sie Die Quadratische Laborpressform

Artikelnummer: PMAS



## Einführung

Erzielen Sie eine perfekte Probenvorbereitung mit der Assemble Square Lab Pressform. Durch die schnelle Demontage wird eine Verformung der Probe verhindert. Perfekt für Batterien, Zement, Keramik und mehr. Anpassbare Größen verfügbar.

[Mehr erfahren](#)

Modell	PMAS-A	PMAS-B	PMAS-C	PMAS-D	PMAS-E
Material	Cr12MoV				
Härte des Eindringkörpers	HRC60-HRC62				
Probengröße	3×3 /4×4 /5×5 /6×6 /8×8 /10×10 mm	12×12 /15×15 /18×18 /20×20 mm	30×30 /40×40 mm	50×50 /60×60 mm	70×70 /80×80 mm
Hohlraumtiefe	30 mm	40 mm	50 mm	55 mm	60 mm
Außenmaße	φ53×120 mm	φ73×133 mm	φ95×133/φ115×133 mm	φ127×150/φ153×150 mm	φ180×180mm/φ200×180 mm
Gewicht (kg)	1.2	3.6	7/14	20/30	40/50

**Andere Größen können individuell angepasst werden**

## Hartmetall-Laborpressform

Artikelnummer: PMW



### Einführung

Formen Sie ultraharte Proben mit der Carbide Lab Press Mold. Es besteht aus japanischem Schnellarbeitsstahl und hat eine lange Lebensdauer. Sondergrößen verfügbar.

[Mehr erfahren](#)

Modell	PMW-A	PMW-B	PMW-C
Material	Hartmetall YT15		
Härte des Eindringkörpers	HRC85-HRC90		
Probengröße	φ3 /φ4 /φ5 /φ6 /φ8 /φ10 mm	φ12 /φ13 /φ15 /φ18 /φ20 mm	φ22 /φ25 /φ28 /φ30 mm
Hohlraumtiefe	30 mm	40 mm	45 mm
Außenmaße	Ø43×93 mm	φ53×120 mm	φ73×133 mm
Gewicht (kg)	0,78	1.8	3.8

**Andere Größen können individuell angepasst werden**

# Zylindrische Labor Elektrische Heizung Presse Form

Artikelnummer: PMH

## Einführung

Effiziente Probenvorbereitung mit der zylindrischen elektrischen Labor-Heizpressform. Schnelle Erwärmung, hohe Temperaturen und einfache Bedienung. Kundenspezifische Größen verfügbar. Ideal für die Batterie-, Keramik- und biochemische Forschung.

[Mehr erfahren](#)



Drücken Sie die Form der Probe	
Heiztemperatur	Raumtemperatur-300.0C
Material des Fussels	Legierter Werkzeugstahl:440C
Härte des Eindringkörpers	HRC60-HRC62
Größe der Probe	Φ10□Φ13□Φ15□Φ20□Φ30□40mm(M)
Tiefe der Kavität	40mm(N)
Äußere Abmaße	Φ78X138mm□Φ90X138mm(LXH)
Stromzufuhr	300 W(220V/110V kann angepasst werden)
Gewicht der Form	Ungefähr 9kg

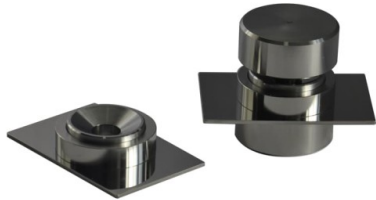
Abmessungsdiagramm

Werkzeugdruck [Mpa]	50	100	300	400	600	800	1000	1200	1500
Φ8 T	0.25	0.5	1.5	2.01	3.01	4.02	5.02	6.03	7.53
Φ10 T	0.39	0.78	2.35	3.14	4.71	6.28	7.85	9.42	11.7
Φ12 T	0.56	1.13	3.39	4.52	6.78	9.04	11.3	13.5	16.9
Φ13 T	0.66	1.32	3.98	5.3	7.96	10.6	13.2	15.9	19.9
Φ15 T	0.88	1.76	5.3	7.06	10.6	14.1	17.6	21.2	26.5
Φ20 T	1.57	3.14	9.42	12.5	18.8	25.1	31.4	37.6	47.1



# Keine Entformung Der Labor-Infrarot-Pressform

Artikelnummer: PMI



## Einführung

Testen Sie Ihre Proben mühelos und ohne Entnahme aus der Form mit unserer Labor-Infrarot-Pressform. Genießen Sie eine hohe Lichtdurchlässigkeit und anpassbare Größen für Ihren Komfort.

[Mehr erfahren](#)

Modell	PMI-A	PMI-B
Material	Hartmetall YT15	
Härte des Eindringkörpers	HRC85-HRC90	
Probengröße	φ13 mm	φ7 mm
Hohlraumtiefe	10 mm	5 mm
Außenmaße	76×50×70 mm	76×30×70 mm
Gewicht (kg)	0,75	0,35

**Andere Größen können individuell angepasst werden**

## Labor-Infrarot-Pressform

Artikelnummer: PMID



### Einführung

Einfache Entnahme von Proben aus unserer Labor-Infrarot-Pressform für genaue Tests. Ideal für Batterie-, Zement-, Keramik- und andere Probenvorbereitungsuntersuchungen. Anpassbare Größen verfügbar.

[Mehr erfahren](#)

Modell des Instruments	PMID
Form der Probe	
Material der Matrize	Wolframkarbid
Härte des Eindringkörpers	HRC68-HRC85
Größe der Probe	Φ13 mm(M)
Tiefe der Vertiefung	20mm(N)
Abmessungen	Φ43*78mm(L*H)
Gewicht	0.76Kg
Diagramm der hydraulischen Pulverpresse Größe	

## Rfa-Borsäure-Laborpulver-Pellet-Pressform

Artikelnummer: PMXB



### Einführung

Erhalten Sie genaue Ergebnisse mit unserer XRF-Borsäure-Laborpulver-Pellet-Pressform. Perfekt für die Probenvorbereitung für die Röntgenfluoreszenzspektrometrie. Sondergrößen verfügbar.

[Mehr erfahren](#)

Modell	PMXB-A
Material	Cr12MoV
Härte des Eindringkörpers	HRC60-HRC62
Probengröße	φ32 / φ40 mm
Hohlraumtiefe	45 mm
Außenmaße	φ73×133 mm
Gewicht (kg)	3.2

**Andere Größen können individuell angepasst werden**

## Rfa- Und Kbr-Stahlring-Labor-Pulver-Pellet-Pressform

Artikelnummer: PMXS



### Einführung

Produzieren Sie perfekte RFA-Proben mit unserer Labor-Pulver-Pellet-Pressform mit Stahlring. Schnelle Tablettierungsgeschwindigkeit und anpassbare Größen für jederzeit präzises Formen.

[Mehr erfahren](#)

Modell	PMXS-A
Material	Cr12MoV
Härte des Eindringkörpers	HRC60-HRC62
Probengröße	φ32 / φ40 mm
Hohlraumtiefe	45 mm
Außenmaße	φ73×133 mm
Gewicht (kg)	3.2

**Andere Größen können individuell angepasst werden**

## Rfa- Und Kbr-Kunststoffringlabor-Pulver-Pellet-Pressform

Artikelnummer: PMXP



### Einführung

Erhalten Sie präzise RFA-Proben mit unserer Kunststoffring-Laborpulver-Pellet-Pressform. Schnelle Tablettiergeschwindigkeit und anpassbare Größen für jederzeit perfektes Formen.

[Mehr erfahren](#)

Modell	PMXP-A
Material	Cr12MoV
Härte des Eindringkörpers	HRC60-HRC62
Probengröße	
Probendicke	0,02-0,1 mm
Außenmaße	φ200×50 mm
Gewicht (kg)	3

**Andere Größen können individuell angepasst werden**

# Doppelplatten-Heizform

Artikelnummer: PMD



## Einführung

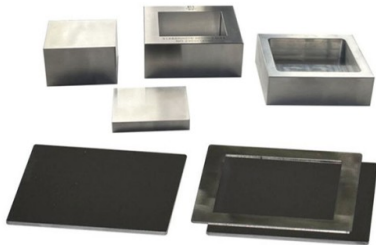
Entdecken Sie die Präzision beim Heizen mit unserer Doppelplatten-Heizform, die sich durch hochwertigen Stahl und gleichmäßige Temperaturkontrolle für effiziente Laborprozesse auszeichnet. Ideal für verschiedene thermische Anwendungen.

[Mehr erfahren](#)

Modell des Geräts	PMD
Drücken Sie die Form der Probe	
Heiztemperatur	Raumtemperatur-300C
Material der Form	Legierter Werkzeugstahl:Cr12MoV
Härte des Eindringkörpers	HRC60-HRC62
Größe der Probe	
Dicke der Probe	0,02-0,1mm(N)
Äußere Abmessung 1	180*180*130mm(L*B*H)
Äußere Abmessung 2	200*200*130mm(L*XW*H)
Äußere Abmessung 3	300*300*130mm(L*B*H)
Gewicht der Form	32Kg38Kg88Kg
Abmessungsdiagramm	

# Spezielle Form Für Die Wärmepresse

Artikelnummer: PCHF



## Einführung

Quadratische, runde und flache Blechumformwerkzeuge für Heißpressen.

[Mehr erfahren](#)

Modell des Geräts	PCHF
Form der Probe	
Heizung der Matrize	0°C-500°C
Härte des Eindringkörpers	SUS 304
Größe der Probe	Rechtwinklig oder knochenförmig
Tiefe des Hohlraums	0.75mm□1.35mm□1.75mm□2.75mm
Abmessungen	80x80□180x180□200x200mm
Gewicht	0.4kg□0.8kg□1.0kg
Diagramm der hydraulischen Pulverpresse Größe	

## Formen Für Isostatisches Pressen

Artikelnummer: PIPM



### Einführung

Entdecken Sie leistungsstarke isostatische Pressformen für die moderne Materialverarbeitung. Ideal zum Erreichen gleichmäßiger Dichte und Festigkeit in der Fertigung.

[Mehr erfahren](#)



## Form Der Kugelpresse

Artikelnummer: PMQ



### Einführung

Entdecken Sie die vielseitigen hydraulischen Heißpressformen für präzises Formpressen. Ideal für die Herstellung verschiedener Formen und Größen mit gleichmäßiger Stabilität.

[Mehr erfahren](#)

Modell des Instruments	PMQ	
Form der Probe		
Erwärmung der Matrize	Legierter Werkzeugstahl :Cr12MoV	
Härte des Eindringkörpers	HRC60-HRC62	
Größe der Probe	Φ6□Φ8□Φ10□Φ15□Φ20mm (M)	Φ30□Φ40□Φ50 mm (M)
Tiefe des Hohlraums	40 mm (N)	60 mm (N)
Abmessungen	Φ53*120mm (L*H)	Φ88*150 mm (L*H)
Gewicht	1,4 kg	5,8kg
Diagramm der Größe der hydraulischen Pulverpresse		

## Ringpressform

Artikelnummer: PMO



### Einführung

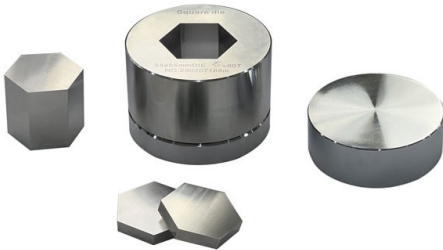
Ringpressmatrizen, auch bekannt als runde Pelletpressmatrizen, sind integrale Bestandteile in verschiedenen Industrie- und Laborprozessen.

[Mehr erfahren](#)

Modell des Geräts	PMQ	
Form der Probe		
Erwärmung der Matrize	Legierter Werkzeugstahl :Cr12MoV	
Härte des Eindringkörpers	HRC60-HRC62	
Größe der Probe	Φ7-3[Φ10-5][Φ20-10 mm M)	Φ30-10[Φ50-20mm (d)
Tiefe des Hohlraums	40mm (N)	45 (d)
Abmessungen	Φ53*120mm (L*H)	Φ72*100mm[Φ88*120(D*L)
Gewicht	1.4Kg	3.5kg[5kg
Diagramm der hydraulischen Pulverpresse Größe		

# Polygon-Pressform

Artikelnummer: PMPD



## Einführung

Entdecken Sie die Präzisions-Pressformen für das Sintern von Polygonen. Unsere Formen sind ideal für fünfeckige Teile und gewährleisten gleichmäßigen Druck und Stabilität. Perfekt für eine wiederholbare, hochwertige Produktion.

[Mehr erfahren](#)

Modell des Instruments	PMPD
Form der Probe	
Erwärmung der Matrize	Legierter Werkzeugstahl :Cr12MoV
Härte des Eindringkörpers	HRC60-HRC62
Größe der Probe	5*5□10*10□15*15□20*20 mm (M)
Tiefe des Hohlraums	40mm (N)
Abmessungen	Φ53*120mm(L*H)
Gewicht	1.4Kg
Diagramm der hydraulischen Pulverpresse Größe	

## Sonderform Pressform

Artikelnummer: PMT



### Einführung

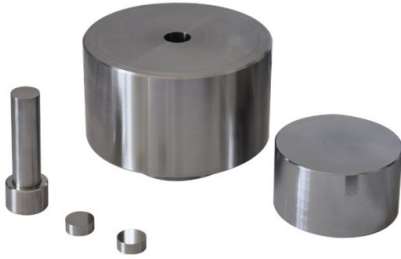
Entdecken Sie spezielle Hochdruck-Pressformen für verschiedene Anwendungen, von Keramik bis hin zu Automobilteilen. Ideal für präzises, effizientes Formen von verschiedenen Formen und Größen.

[Mehr erfahren](#)

Modell des Instruments	PMT
Form der Probe	
Erwärmung der Matrize	Legierter Werkzeugstahl :Cr12MoV
Härte des Eindringkörpers	HRC60-HRC62
Größe der Probe	Φ6[Φ8[Φ10[Φ15[Φ20mm(M)
Tiefe des Hohlraums	40mm (N)
Abmessungen	Φ53*120mm (L*H)
Gewicht	1.4Kg
Diagramm der hydraulischen Pulverpresse Größe	

# Anti-Riss-Pressform

Artikelnummer: PML



## Einführung

Die Anti-Riss-Pressform ist eine spezielle Ausrüstung, die für das Formen verschiedener Formen und Größen von Folien unter hohem Druck und elektrischer Erwärmung entwickelt wurde.

[Mehr erfahren](#)

Modell des Geräts	PMT
Form der Probe	
Erwärmung der Matrize	Legierter Werkzeugstahl :Cr12MoV
Härte des Eindringkörpers	HRC60-HRC62
Größe der Probe	Φ6[Φ8[Φ10[Φ15[Φ20mm (M)
Tiefe des Hohlraums	40mm (N)
Abmessungen	Φ98*120mm(L*H)
Gewicht	5Kg
Diagramm der hydraulischen Pulverpresse Größe	

## Zylindrische Pressform Mit Skala

Artikelnummer: PCMC



### Einführung

Entdecken Sie Präzision mit unserer zylindrischen Pressform. Sie ist ideal für Hochdruckanwendungen und formt verschiedene Formen und Größen, wobei sie Stabilität und Einheitlichkeit gewährleistet. Perfekt für den Einsatz im Labor.

[Mehr erfahren](#)

Modell des Geräts	PCMC
Form der Probe	
Erwärmung der Matrize	Legierter Werkzeugstahl :Cr12MoV
Härte des Eindringkörpers	HRC60-HRC62
Größe der Probe	Φ10[]Φ12[]Φ13[]Φ15[]Φ18[]Φ20 mm (M)
Tiefe des Hohlraums	100 mm (N)
Abmessungen	Φ53*220mm(L*H)
Gewicht	4.8Kg
Diagramm der hydraulischen Pulverpresse Größe	

# Runde Bidirektionale Pressform

Artikelnummer: PMSY



## Einführung

Die runde bidirektionale Pressform ist ein Spezialwerkzeug, das in Hochdruckformverfahren eingesetzt wird, insbesondere zur Herstellung komplizierter Formen aus Metallpulvern.

[Mehr erfahren](#)

<b>Modell des Geräts</b>	<b>PMSY</b>
Form der Probe	
Material der Matrize	Legierter Werkzeugstahl: Cr12MoV
Härte des Eindringkörpers	HRC60-HRC62
Größe der Probe	Φ12[]Φ13[]Φ15[]Φ18[]Φ20mm(M)
Tiefe des Hohlraums	40mm (N)
Abmessungen	Φ88*175mm(L*H)
Gewicht	3.0Kg
Diagramm der hydraulischen Pulverpresse Größe	

# Quadratische Bidirektionale Druckform

Artikelnummer: PMS-F



## Einführung

Entdecken Sie Präzision beim Formen mit unserer quadratischen bidirektionalen Druckform. Ideal für die Herstellung verschiedener Formen und Größen, von Quadraten bis zu Sechsecken, unter hohem Druck und gleichmäßiger Erwärmung. Perfekt für fortschrittliche Materialverarbeitung.

[Mehr erfahren](#)

<b>Modell des Geräts</b>	<b>PMSY</b>
Form der Probe	
Material der Matrize	Legierter Werkzeugstahl: Cr12MoV
Härte des Eindringkörpers	HRC60-HRC62
Größe der Probe	12*12□15*15□18*18□20*20 mm(M)
Tiefe des Hohlraums	40mm (N)
Abmessungen	Φ88*175mm(L*H)
Gewicht	3.0Kg
Diagramm der hydraulischen Pulverpresse Größe	



# Form Zum Versiegeln Und Entsiegeln Form Zum Versiegeln Von Knopfbatterien

Artikelnummer: PCKM



## Einführung

Die einfache Versiegelungs- und Demontageform kann direkt auf gewöhnlichen Tablettenpressen verwendet werden, was Kosten spart, bequem und schnell ist und zum Verkapseln und Demontieren von Knopfbatterien verwendet werden kann. Andere Spezifikationen können angepasst werden.

[Mehr erfahren](#)

Technische Daten	Form zum Versiegeln und Entsiegeln	Knopfbatterie-Verschlussform-1	Knopfbatterie-Verschlussform-2
Funktion der Form	Versiegeln und Entsiegeln	Versiegeln	Versiegeln
Versiegelungsdruck	Im Allgemeinen zwischen 0,8-1,2 Tonnen		
Entfernungsdruck	In der Regel zwischen 0,4 t	/	
Abmessungen und Gewicht	/	Φ60*140mm(L*H) 1.85kg	

Diagramm der Siegelformgröße

# Infrarotheizung Quantitative Flache Platte Schimmel

Artikelnummer: PMHD



## Einführung

Entdecken Sie fortschrittliche Infrarot-Heizlösungen mit hochdichter Isolierung und präziser PID-Regelung für eine gleichmäßige Wärmeleistung in verschiedenen Anwendungen.

[Mehr erfahren](#)

Modell des Geräts	PMHD-A	PMHD-B
Form der Probe		
Erwärmung der Matrize	0.0°C-300.0°C	0.0°C-300.0°C
Material der Matrize	Legierter Werkzeugstahl :Cr12MoV	Legierter Werkzeugstahl :Cr12MoV
Größe der Probe	Φ50mm (d)	Φ25mm (d)
Probendicke	15-100μm	25[50]100[250]500μm(6 Messschleifen)
Abmessungen	200*60mm (D*H)	200*60mm(T*H)
Gewicht	220V/300W	220V/300W
Diagramm der hydraulischen Pulverpresse Größe		

# Presssiegelform Für Knopfbatterie-Tabletten

Artikelnummer: PMN



## Einführung

Der Dichtungsstempel ist für den Zusammenbau von Knopfbatterien unerlässlich, da er sicherstellt, dass Komponenten wie Anode, Kathode und Elektrolyt sicher eingeschlossen sind.

[Mehr erfahren](#)

Modell des Geräts	PMN
Doppelt verwendbare Form	Versiegeln, Öffnen und Doppelverwendung
Funktion der Versiegelung	CR16,CR20,CR24,CR30 wahlweise
Druck zum Versiegeln	0,8-1,2 Tonnen
Funktion zur Demontage	CR16, CR20, CR24, CR30 wahlweise
Demontagedruck	
Diagramm der Größe der hydraulischen Pulverpresse	



**Kintek Solution**

Hauptsitz: No.11 Changchun Road, Zhengzhou, China

