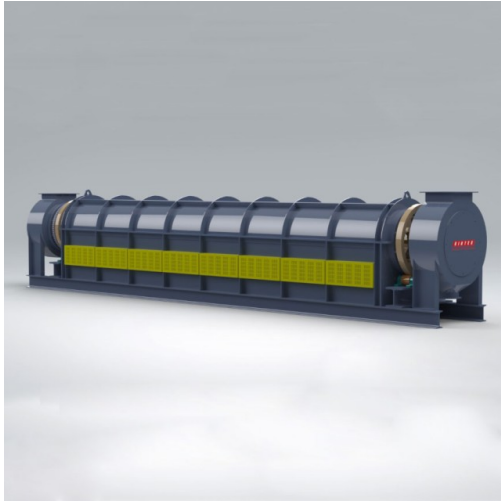


Elektrischer Drehrohrföfen Pyrolyseofen Anlage Pyrolyse-Maschine Elektrischer Drehkalzinator

Artikelnummer: KT-RKTF



Einführung

Elektrischer Drehrohrföfen - präzise gesteuert, ideal für die Kalzinierung und Trocknung von Materialien wie Lithiumkobalt, seltene Erden und Nichteisenmetalle.

[Mehr erfahren](#)

Modell	KT-RKTF60	KT-RKTF80	KT-RKTF100	KT-RKTF120
Rohrdurchmesser	0.6m	0.8m	1m	1.2m
Länge des Rohrs	7m	9m	10m	12m
Material des Rohrs	Nickel-Basis-Legierung			
Heizzonen	4 unabhängige Heizzonen			
Arbeitstemperatur				
Drehbarer Trommelwinkel	0-3 Grad			
Material der Isolierung	Polykristalline Keramikfaser			
Temperaturregler	PID-Regler mit Touchscreen und PLC			
Heizelement	Siliziumkarbid (SiC)			
Temperaturfühler	Bewaffnetes Thermoelement Typ K			
Elektrische Versorgung	AC220-440V,50/60HZ			