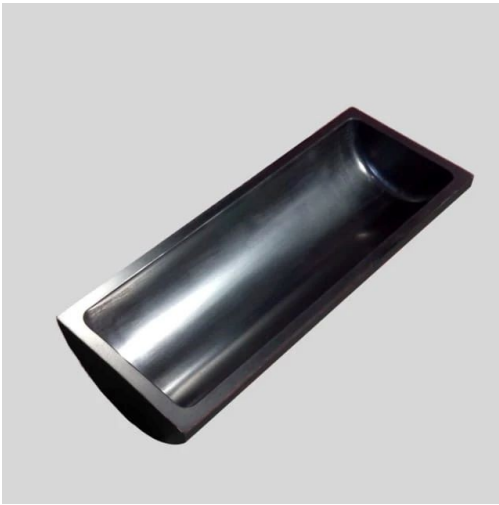


Kohlenstoff-Graphit-Boot - Laborrohröfen Mit Abdeckung

Artikelnummer: KM-D10



Einführung

Abgedeckte Kohlenstoff-Graphit-Boot-Laborrohröfen sind Spezialgefäße oder Gefäße aus Graphitmaterial, die für extrem hohe Temperaturen und chemisch aggressive Umgebungen ausgelegt sind.

[Mehr erfahren](#)

Durchmesser / Höhe / Länge / Dicke

35*18*100*3,5mm

45*150*23*5mm