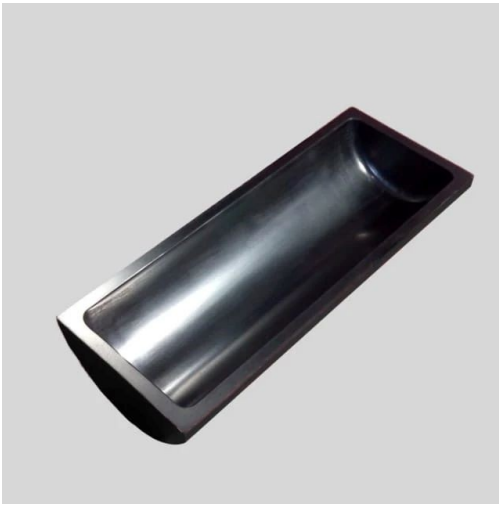


## Kohlenstoff-Graphit-Boot - Laborrohröfen Mit Abdeckung

Artikelnummer: KM-D10



### Introduction

Abgedeckte Kohlenstoff-Graphit-Boot-Laborrohröfen sind Spezialgefäße oder Gefäße aus Graphitmaterial, die für extrem hohe Temperaturen und chemisch aggressive Umgebungen ausgelegt sind.

[Mehr erfahren](#)

Durchmesser / Höhe / Länge / Dicke

35\*18\*100\*3,5mm

45\*150\*23\*5mm