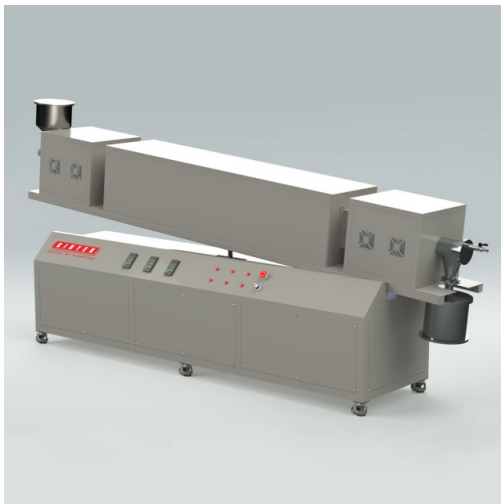


# Vakuumversiegelter, Kontinuierlich Arbeitender Drehrohrofen

Artikelnummer: KT-CRTF



## Einführung

Erleben Sie effiziente Materialverarbeitung mit unserem vakuumversiegelten Drehrohrofen. Perfekt für Experimente oder die industrielle Produktion, ausgestattet mit optionalen Funktionen für kontrollierte Beschickung und optimierte Ergebnisse. Jetzt bestellen.

[Mehr erfahren](#)

Modell des Ofens	KT-CRTF12	KT-CRTF14	KT-CRTF16
Max. Temperatur	1200°C	1400°C	1600°C
Konstante Arbeitstemperatur	1100°C	1300°C	1500°C
Aufheizgeschwindigkeit	0-20°C/min	0-10°C/min	
Material des Ofenrohrs	Quarz/Metall-Legierungen	Al2O3/Si3N4	
Drehgeschwindigkeit	0-20U/min		
Kippwinkel	-5-30 Grad		
Durchmesser des Ofenrohrs	30 / 40 / 60 / 80 / 100 / 120 / 150 / 230 / 280 mm		
Länge der einzelnen Heizzone	300 / 450 / 600 / 800 mm		
Lösung für die Vakuumabdichtung	SS 304 Flansch mit O-Ring		
Material der Kammer	Japanische Tonerdefaser		
Heizelement	Cr2Al2Mo2-Drahtspule	SiC	MoSi2
Temperaturfühler	Typ K	S-Typ	Typ B
Temperaturregler	Digitaler PID-Regler/PID-Regler mit Touchscreen		
Genauigkeit der Temperaturregelung	±1°C		
Elektrische Energieversorgung	AC110-220V, 50/60HZ		
Verschiedene Rohrmaterialien und -größen sowie Heizonenlängen können angepasst werden			