



KINTEK SOLUTION

## Verdampfungsboot Katalog

Kontaktieren Sie uns für weitere Kataloge von **Probenvorbereitung, Thermische Ausrüstung, Verbrauchsmaterialien und Materialien für das Labor, Biochemische Ausrüstung, etc...**

# KINTEK SOLUTION

## UNTERNEHMENSPROFIL

### >>> Über uns

Kintek Solution Ltd ist eine technologieorientierte Organisation. Die Teammitglieder widmen sich der Erforschung der effizientesten und zuverlässigsten Technologie und Innovationen in der wissenschaftlichen Forschungsausrüstung, in Bereichen wie biochemischen Reaktionen, Erforschung neuer Materialien, Wärmebehandlung, Vakuumherzeugung, Kühlung sowie in der Pharmaindustrie und Ausrüstung zur Erdölförderung.

In den letzten 20 Jahren haben wir umfangreiche Erfahrungen auf diesem Gebiet der Forschungsausrüstung gesammelt. Wir sind in der Lage, sowohl die Ausrüstung als auch die Lösung gemäß den Bedürfnissen und Gegebenheiten unserer Kunden zu liefern. Wir haben auch viele Kundenausrüstungen entwickelt, die auf einen bestimmten Arbeitszweck zugeschnitten sind. Wir haben viele erfolgreiche Projekte an vielen Universitäten und Instituten in verschiedenen Ländern, wie Asien, Europa, Nord- und Südamerika, Australien und Neuseeland, dem Nahen Osten und Afrika.

Professionalität, schnelle Reaktionsfähigkeit, Fleiß und Aufrichtigkeit zeichnen die Arbeitseinstellung unserer Teammitglieder aus und verschaffen uns einen guten Ruf bei unseren Kunden.

Wir sind hier und bereit, unsere Kunden aus verschiedenen Ländern und Regionen zu bedienen und gemeinsam die effizienteste und zuverlässigste Technologie zu teilen!



# Wolfram-Verdampfungsboot

Artikelnummer: LMF-TEB



## Introduction

Erfahren Sie mehr über Wolframschiffchen, auch bekannt als verdampfte oder beschichtete Wolframschiffchen. Mit einem hohen Wolframgehalt von 99,95 % sind diese Boote ideal für Umgebungen mit hohen Temperaturen und werden in verschiedenen Branchen häufig eingesetzt. Entdecken Sie hier ihre Eigenschaften und Anwendungen.

[Mehr erfahren](#)

Modelle	Dicke (mm)	Breite (mm)	Länge (mm)	Form
#207	0,2	7	100	
#215	0,2	15	100	
#308	0,3	8	100	
#310	0,3	10	100	Runder Boden / Flacher Boden / Schmetterling / Anpassbar
#315	0,3	15	100	
#413	0,4	13	50	
#525	0,5	25	78	

## Molybdän/Wolfram/Tantal-Verdampfungsboot

Artikelnummer: KME01



### Introduction

Verdampferschiffchenquellen werden in thermischen Verdampfungsanlagen eingesetzt und eignen sich zur Abscheidung verschiedener Metalle, Legierungen und Materialien. Verdampferschiffchenquellen sind in verschiedenen Stärken aus Wolfram, Tantal und Molybdän erhältlich, um die Kompatibilität mit einer Vielzahl von Stromquellen zu gewährleisten. Als Behälter dient es zur Vakuumverdampfung von Materialien. Sie können für die Dünnschichtabscheidung verschiedener Materialien verwendet werden oder sind so konzipiert, dass sie mit Techniken wie der Elektronenstrahlfertigung kompatibel sind.

[Mehr erfahren](#)

Länge 100 Breite 8 Dicke 0,2/0,3mm

Länge 100 Breite 15 Dicke 0,2/0,3/0,5mm

Länge 100 Breite 20 Dicke 0,2/0,3/0,5 mm

Rillengröße: Länge 50 tief 2,6

## Halbkugelförmiges Wolfram-/Molybdän-Verdampfungsboot

Artikelnummer: KME-YD



### Introduction

Wird zum Vergolden, Versilbern, Platinieren und Palladium verwendet und eignet sich für eine kleine Menge dünner Filmmaterialien. Reduzieren Sie die Verschwendung von Filmmaterialien und reduzieren Sie die Wärmeableitung.

[Mehr erfahren](#)

## Zusammenklappbares Molybdänboot/Tantalboot Mit Oder Ohne Abdeckung

Artikelnummer: KME-ZDZ



### Introduction

Molybdänboot ist ein wichtiger Träger für die Herstellung von Molybdänpulver und anderen Metallpulvern mit hoher Dichte, Schmelzpunkt, Festigkeit und Temperaturbeständigkeit.

[Mehr erfahren](#)

## Verdampfungsboot Für Organische Stoffe

Artikelnummer: KME-YJ



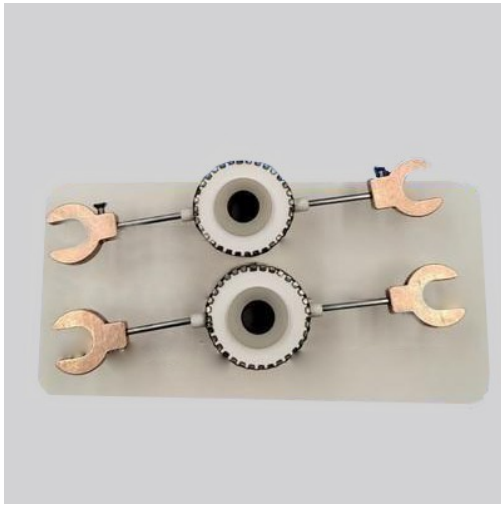
### Introduction

Das Verdampfungsboot für organische Stoffe ist ein wichtiges Hilfsmittel zur präzisen und gleichmäßigen Erwärmung bei der Abscheidung organischer Stoffe.

[Mehr erfahren](#)

## Verdampferschiffchen Aus Aluminisierter Keramik

Artikelnummer: KME-DL



### Introduction

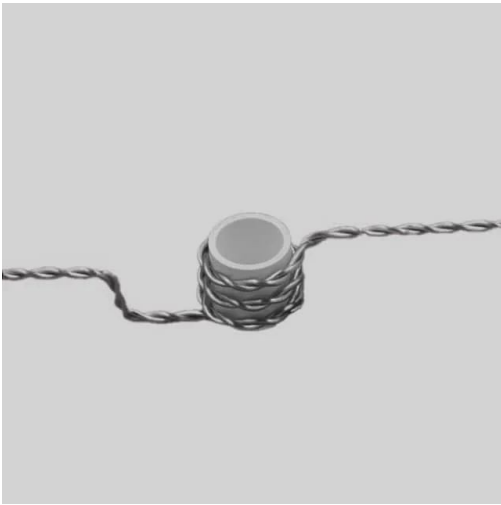
Gefäß zum Aufbringen dünner Schichten; verfügt über einen aluminiumbeschichteten Keramikkörper für verbesserte thermische Effizienz und chemische Beständigkeit, wodurch es für verschiedene Anwendungen geeignet ist.

[Mehr erfahren](#)



## Keramik-Verdampfungsboot-Set

Artikelnummer: KME09



### Introduction

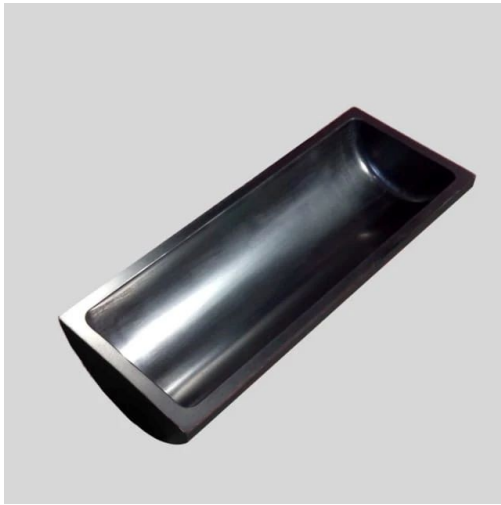
Es kann zum Aufdampfen verschiedener Metalle und Legierungen verwendet werden. Die meisten Metalle können vollständig und verlustfrei verdampft werden.

Verdunstungskörbe sind wiederverwendbar.

[Mehr erfahren](#)

## Kohlenstoff-Graphit-Boot - Laborrohröfen Mit Abdeckung

Artikelnummer: KM-D10



### Introduction

Abgedeckte Kohlenstoff-Graphit-Boot-Laborrohröfen sind Spezialgefäße oder Gefäße aus Graphitmaterial, die für extrem hohe Temperaturen und chemisch aggressive Umgebungen ausgelegt sind.

[Mehr erfahren](#)

Durchmesser / Höhe / Länge / Dicke

35\*18\*100\*3,5mm

45\*150\*23\*5mm

## Molybdän/Wolfram/Tantal-Verdampferschiffchen - Sonderform

Artikelnummer: KME01-2



### Introduction

Das Wolframverdampfungsboot ist ideal für die Vakuumbeschichtungsindustrie und Sinteröfen oder Vakuumglühen. Wir bieten Wolfram-Verdampfungsboote an, die langlebig und robust sind, eine lange Betriebslebensdauer haben und eine gleichmäßige und gleichmäßige Verteilung der geschmolzenen Metalle gewährleisten.

[Mehr erfahren](#)



## Kintek Solution

Hauptsitz: No.11 Changchun Road, Zhengzhou, China  
Büro in Hongkong: 300 Lockhart Road, Wan Chai,  
Hongkong  
Kanada-Büro: Boulevard Graham, Mont-Royal, QC, H3P  
2C7, Kanada

